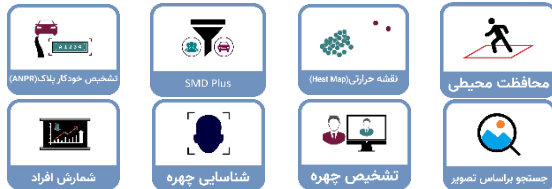


## NEM-NVR64E8-EH ضبط کننده ویدئوی تحت شبکه مدل



- ۶۴ کانال دسترسی به ویدئوی IP
- Smart H.265+/ Smart H.264+
- پهنای باند ورودی/ضبط/خروجی با نرخ ۳۸۴Mbps
- وضوح 2MP@30fps (۳۲ کانال)
- N+M cluster
- قابلیت های هوشمند:

Perimeter Protection; Face Detection and Recognition; SMD Plus; Video Metadata; ANPR; Stereo Analysis; People counting; Heat Map



شرکت نوید علم و مهارت با پروانه بهره برداری از وزارت صمت، به عنوان تولیدکننده تجهیزات نظارت تصویری در لیست این وزارت قرار داشته و موفق به کسب نشان استاندارد از سازمان ملی استاندارد ایران، گواهی صلاحیت خدمات انفورماتیک از سازمان برنامه و بودجه کشور و گواهی افتا، شده است. همچنین عضویت سازمان نظام صنفی رایانه ای کشور، سندیکای تولیدکنندگان تجهیزات فن آوری اطلاعات ایران، سندیکای صنعت مخابرات ایران و اتحادیه شرکت های فنی و مهندسی حفاظت الکترونیک و شبکه های ایمنی کشور، از جمله سوابق شرکت می باشد.

| میکروپروسور تعبیه شده صنعتی<br>لینوکس تعبیه شده   | پردازنده اصلی<br>سیستم عامل  | سخت افزار          |
|---|--|--------------------|
| <p>۶۴</p> <p>قابلیت هوشمند غیرفعال:<br/>2-channel 32 MP@20 fps; 2-channel 24 MP@20 fps;<br/>4-channel 16 MP@30 fps; 5-channel 12 MP@30 fps;<br/>8-channel 8 MP@30 fps; 12-channel 5 MP@30 fps;<br/>16-channel 4 MP@30 fps; 32-channel 1080p@30 fps</p> <p>قابلیت هوشمند فعال:<br/>1-channel 32 MP@20 fps; 1-channel 24 MP@20 fps;<br/>2-channel 16 MP@30 fps; 4-channel 12 MP@30 fps;<br/>4-channel 8 MP@30 fps; 8-channel 5 MP@30 fps;<br/>12-channel 4 MP@30 fps; 24-channel 1080p@30 fps</p> <p>Smart H.265+; Smart H.264+; H.265; H.264; MJPEG<br/>G.711a; G.711u; PCM; G726</p> <p>32 MP; 24 MP; 16 MP; 12 MP; 8 MP; 5 MP; 4 MP; 1080p; 720p; D1; CIF;<br/>QCIF</p> <p>2 VGA, 2 HDMI<br/>VGA: 1920×1080, 1280×1024, 1280×720<br/>HDMI: 3840×2160, 1920×1080, 1280×1024, 1280×720<br/>Heterogeneous video source output for HDMI1 and HDMI2<br/>Simultaneous video source output for VGA1 and HDMI1<br/>Simultaneous video source output for VGA2 and HDMI2</p> <p>صفحه نمایش اول: ۱/۴/۸/۹/۱۶/۲۵/۳۶/۶۴<br/>صفحه نمایش دوم: ۱/۴/۸/۹/۱۶</p> | <p>کانال های دسترسی</p> <p>رمزگشایی</p> <p>فشرده سازی ویدئو</p> <p>فشرده سازی صدا</p> <p>رزولوشن</p> <p>خروجی ویدئو</p> <p>نمایش چندصفحه</p> | <p>تصویر و صوت</p> |
| <p>قابلیت هوشمند غیرفعال<br/>دسترسی: ۳۸۴ Mbps<br/>ذخیره: ۳۸۴ Mbps<br/>انتقال: ۳۸۴ Mbps</p> <p>قابلیت هوشمند فعال<br/>دسترسی: ۲۰۰ Mbps<br/>ذخیره: ۲۰۰ Mbps<br/>انتقال: ۲۰۰ Mbps</p>  | <p>پهنای باند</p>  | <p>شبکه</p>        |

|   |   |                 |
|---|---|-----------------|
| HTTP; HTTPS; TCP/IP; IPv4/IPv6; UDP; SNMP; NTP; DHCP; DNS; SMTP; UPnP; IP Filter; PPPoE; FTP; DDNS; Alarm Server; IP Search (Supports Dahua IP camera, DVR, NVS, etc.); Multicast; P2P; Auto Registration; iSCSI ONVIF (profile T/S/G); CGI; SDK; Panasonic, Sony, Samsung, Dahua, Axis, Pelco, Arecont, Canon, Hikvision, Uniview  | پشتیبانی از پروتکل‌ها<br>Interoperability   |                 |
| ۱۶/۹/۴/۱<br>دستی، برنامه‌ریزی شده (عمومی، تشخیص حرکت، هشدار، هوشمند، POS) دارد<br>دستگاه USB و شبکه<br>Play, pause, stop, fast forward, fast backward, rewind, play by frame<br>Full screen, backup (cut/file), partially enlarge, audio on/off   | پخش چند کاناله<br>حالت ضبط<br>گروه‌بندی دیسک<br>پشتیبان‌گیری<br>عملکردهای پخش   | ذخیره‌سازی      |
| Motion detection; privacy masking; video loss; PIR alarm; IPC alarm; Camera offline; storage error; full storage; IP conflict; MAC conflict; login lock; network security anomaly<br>Perimeter protection; face detection; face recognition; SMD; video metadata (human; motor-vehicle; non-motor vehicle); ANPR; people counting; stereo analysis; crowd distribution; heat map<br>Record; snapshot; IPC external alarm output; buzzer; log; preset; email | آلارم عمومی<br>آلارم ناهنجاری<br>آلارم هوشمند<br>اتصالات آلارم  | آلارم           |
| ۱ کانال، RCA connector<br>۲ کانال، RCA connector<br>۸ پورت SATA III تا ۱۶TB برای یک هارد دیسک (حداکثر ظرفیت HDD با دمای محیط متغیر است)<br>۱۶ کانال<br>۸ کانال<br>۱ پورت<br>یک پورت (انتقال داده‌های سریال)<br>دو پورت (half-duplex + full-duplex)<br>۲ پورت USB 2.0 (جلو)<br>۲ پورت USB 3.0 (پشت)<br>۲<br>۲<br>۲ پورت (RJ-45 10/100/1000 Mbps)   | ورودی صدا<br>خروجی صدا<br>هارد دیسک<br>ورودی آلارم<br>خروجی آلارم<br>eSATA<br>RS-232<br>RS-485<br>USB<br>HDMI<br>VGA<br>RJ-45 (پورت شبکه) | درگاه‌های خارجی |
| -۱۰°C تا +۵۵°C<br>۱۰% RH - ۹۳% RH   | محدوده دمای عملکرد<br>محدوده رطوبت  | ویژگی‌های محیطی |
| بوسیله دستگاه ضبط: ۴ کانال  | محافظت محیطی  |                 |

|  |  |                             |
|--|--|-----------------------------|
| <p>بوسیله دوربین: ۱۶ کانال<br/>Intrusion, tripwire, fast moving (the three functions support the classification and accurate detection of vehicle and human); loitering detection, people gathering, and parking detection</p>   | <p>Perimeter )<br/>(protection</p>         |                             |
| <p>بوسیله دستگاه ضبط: ۲ کانال<br/>بوسیله دوربین: ۱۶ کانال<br/>ویژگی های چهره: جنسیت، سن، عینک، حالت، ماسک دهان، ریش</p>  | <p>شناسایی چهره</p>                        |                             |
| <p>بوسیله دستگاه ضبط: ۲ کانال<br/>بوسیله دوربین: ۱۶ کانال</p>  | <p>تشخیص چهره</p>                          |                             |
| <p>بوسیله دستگاه ضبط: ۸ کانال<br/>بوسیله دوربین: ۱۶ کانال</p>  | <p>شناسایی حرکت پیشرفته<br/>(SMD Plus)</p> | <p>ویژگی های<br/>هوشمند</p> |
| <p>بوسیله دوربین: ۸ کانال<br/>Human Body: Top; top color; bottom; bottom color; hat; bag; gender; age; umbrella<br/>Vehicle Plate: No.; type; color; vehicle type; logo; plate color; ornament; calling; seatbelt; region<br/>Non-motor Vehicle: Type; color; number of passengers; helmet</p> | <p>متا دیتا</p>                            |                             |
| <p>۸ کانال<br/>(1. Create up to 20,000 plate numbers 2. Blocklist and allowlist)</p>   | <p>تشخیص خودکار پلاک<br/>عددی (ANPR)</p>   |                             |
| <p>جست و جوی تصاویر براساس کانال، زمان، نوع رخداد، ویژگی های صورت، طبقه بندی سوژه (انسان، وسیله نقلیه، شناسایی افتادن افراد، شناسایی آمدن و ماندن افراد، شناسایی خشونت)، متا دیتا</p>  | <p>جست و جوی هوشمند</p>                    |                             |
| <p>۱۰۰V – ۲۴۰V AC<br/>۵۰Hz – ۶۰Hz</p>  | <p>منبع انرژی</p>                          | <p>منبع تغذیه و توان</p>    |
| <p>(بدون هارد دیسک) &lt; ۱۳W</p>   | <p>توان مصرفی</p>                          |                             |
| <p>۴۴۰mm × ۴۵۷,۹mm × ۸۹mm</p>  | <p>ابعاد</p>                               | <p>ساخت</p>                 |
| <p>(بدون هارد دیسک) ۶,۴Kg</p>  | <p>وزن خالص</p>                            |                             |
| <p>CE: EN 61000-3-3:2013+A1:2019<br/>CE: EN 55022:2010+AC:2011<br/>CE: EN 55024:2010+A1:2015<br/>INSO 5233-1 1260-3-2<br/>IEC 60950-1</p>  |  | <p>استاندارد و گواهی</p>    |

