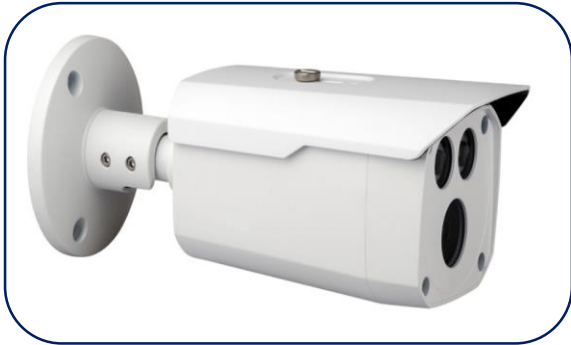


## NEM-CVIB25AAD

## دوربین مدار بسته بالت مدل



- سنسور تصویر ۵ مگاپیکسلی CMOS ۱/۲.۷ اینچ
- 25fps@5MP
- CVI/CVBS/AHD/TVI
- لنز ثابت ۳٫۶ (۶-۸) میلی متری
- دید در شب ۸۰ متری
- منبع تغذیه ۱۲ ولت DC
- IP67



شرکت **نوید علم و مهارت** با پروانه بهره‌برداری از وزارت صمت، به عنوان تولیدکننده تجهیزات نظارت تصویری در لیست این وزارت قرار داشته و موفق به کسب نشان استاندارد از سازمان ملی استاندارد ایران و گواهی افتا، شده است. همچنین عضویت سازمان نظام صنفی رایانه‌ای کشور، سندیکای تولیدکنندگان تجهیزات فن‌آوری اطلاعات ایران، سندیکای صنعت مخابرات ایران و اتحادیه شرکت‌های فنی و مهندسی حفاظت الکترونیک و شبکه‌های ایمنی کشور، از جمله سوابق شرکت می‌باشد.



حسگر تصویر	حسگر ۵ مگاپیکسل ۱/۲.۷ اینچی CMOS
حداکثر رزولوشن	(عمودی) ۱۶۲۰ × (افقی) ۲۸۸۰
سیستم پویا	Progressive
سرعت شاتر الکترونیکی	PAL: ۱/۲۵s-۱/۱۰۰۰۰s NTSC: ۱/۳۰s-۱/۱۰۰۰۰s
حداقل روشنایی	۰.۷۰Lux @ F1.7 (۳۰IRE, ۰Lux IR on)
نرخ سیگنال به نویز	>۶۵ dB
نوع لنز	ثابت
فاصله کانونی	۳.۶ mm; ۶ mm; ۸ mm
حداکثر دیافراگم	F 1.6
زاویه دید	۱۰۹° مورب; ۴۸° عمودی; ۹۲° افقی: ۳.۶ mm ۶۵° مورب; ۳۰° عمودی; ۵۷° افقی: ۶ mm ۴۸° مورب; ۲۴° عمودی; ۴۳° افقی: ۸ mm
کنترل Iris	ثابت
محدوده چرخش	Pan: ۰°-۳۶۰° Tilt: ۰°-۸۷° Rotation: ۰°-۳۶۰°
نزدیکترین فاصله فوکوس	۳.۶ mm: ۱.۶ m ۶ mm: ۳.۱ m ۸ mm: ۴.۹ m
رزولوشن	5M(۲۸۸۰×۱۶۲۰); 4M(۲۵۶۰×۱۴۴۰); 1080P(۱۹۲۰×۱۰۸۰); 960H(۹۶۰×۵۷۶/۹۶۰×۴۸۰) CVI: PAL: 5M@25 fps; 4M@25 fps; 1080P@25 fps; NTSC: 5M@25 fps; 4M@30 fps; 1080P@30 fps
نرخ فریم	AHD: PAL: 4M@25 fps; NTSC: 4M@30 fps TVI: PAL: 4M@25 fps; NTSC: 4M@30 fps
Day/Night	CVBS: PAL: 960H; NTSC: 960H Auto switch by ICR
قابلیت BLC	دارد
قابلیت HLC	دارد
WDR	DWDR
White Balance	خودکار / دستی
کنترل Gain	خودکار / دستی

2D NR	کاهش نویز	
دارد	Smart IR	
دارد (الکترونیکی)	مه زدایی (Defog)	
دارد	قابلیت آینه (Mirror)	
۸ ناحیه	پوشش حریم خصوصی (Privacy Masking)	
یک پورت BNC برای CVI/TVI/AHD/CVBS	خروجی ویدئو	درگاه‌ها
۸۰ متر	برد دید در شب	ویژگی‌های محیطی
-۴۰°C تا +۶۰°C	محدوده دمای عملکرد	
≤ ۹۵% RH	محدوده رطوبت	
IP67	محافظت در مقابل نفوذ گرد و غبار و آب	
۱۲V ±۳% DC	منبع انرژی	منبع تغذیه و توان
Max ۴,۹W (۱۲V DC, IR on)	توان مصرفی	
فلز	جنس بدنه	ساخت
۲۴۱,۸mm × ۹۰,۴ mm × ۹۰,۴ mm	ابعاد	
۰,۵۹ Kg	وزن خالص	
CE: EN 61000-3-3:2013+A1:2019 CE: EN 55022:2010+AC:2011 CE: EN 55024:2010+A1:2015 INSO 5233-1 1260-3-2 IEC 60950-1		Certification

